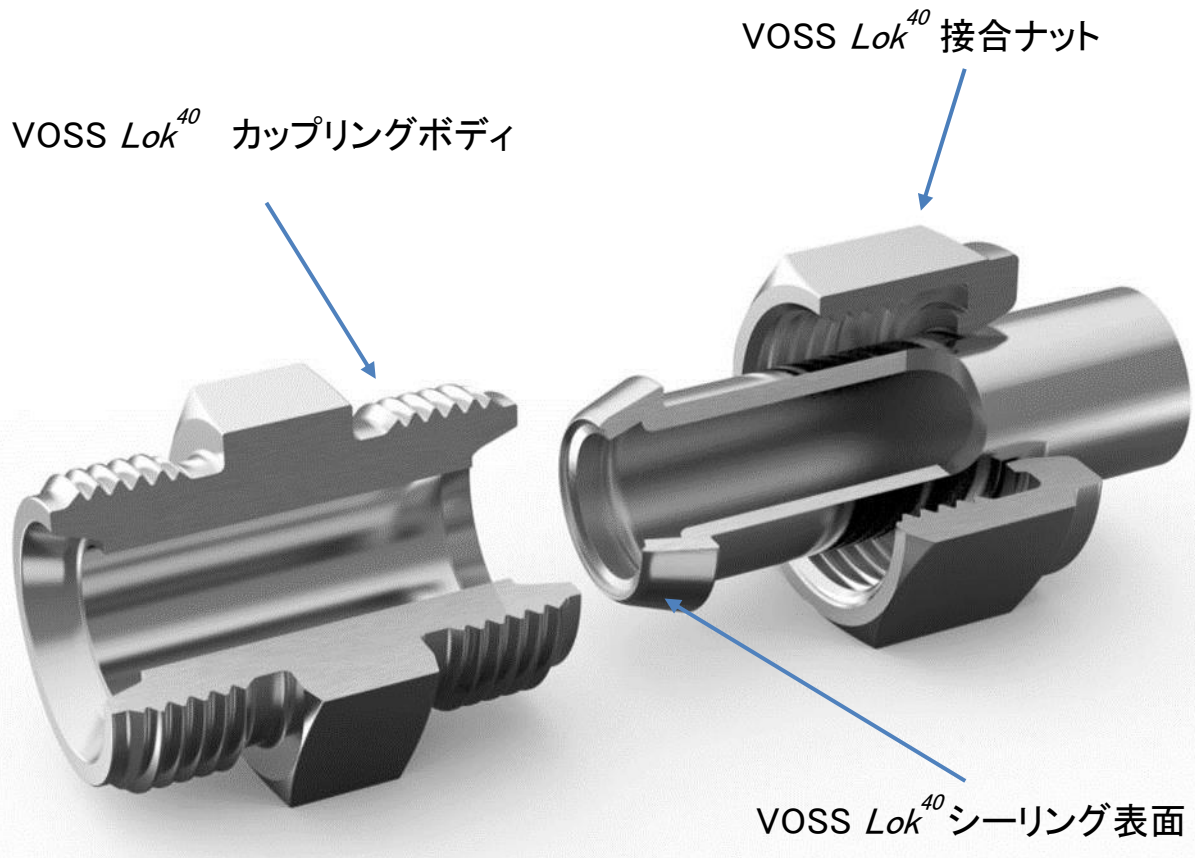


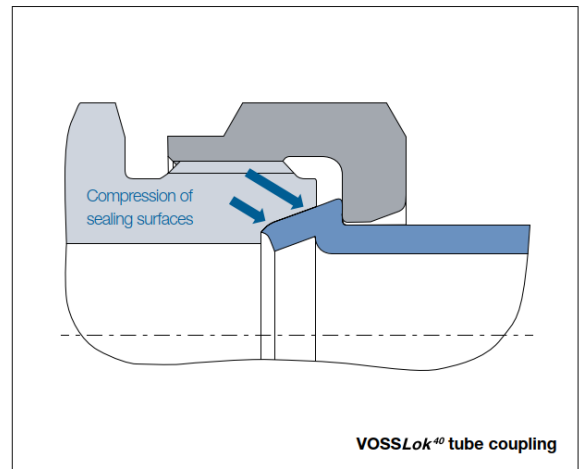
## 製品情報 VOSS Lok<sup>40</sup>



- ステンレス製高圧水素配管・継手
- 確実なシール構造、ガスタイト
- クランプ リング廃止によるコストダウン
- ソフトブロックシールを採用した、締め過ぎ防止機構
- 既存の 40° カップリングと互換性あり
- 専用の成形機によるパイプ端末成形により、バラツキのない生産性を実現
- 使用圧力 : 700 Bar
- 外径: Ø 6 – 22 mm、Ø 3/16 – 1 inch
- EC79 / EU No. 406/2010 認証適合

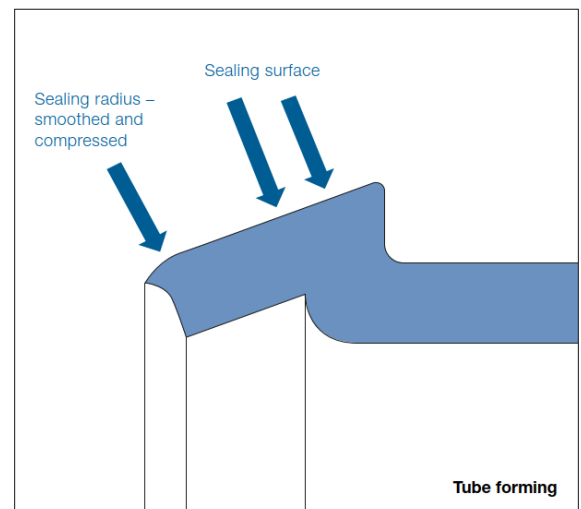
## VOSS Lok<sup>40</sup> カップリングシステム

ナットを締め付けることによりシール面に最大の圧力を加え、優れたシール性を保つことが可能。  
締結完了時にトルクが上昇する構造の為、作業者による締めすぎが抑制される。

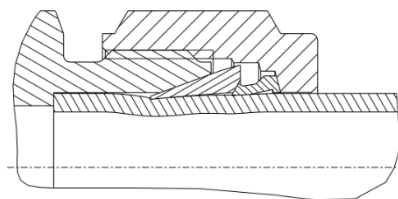


## VOSS Lok<sup>40</sup> パイプ端末

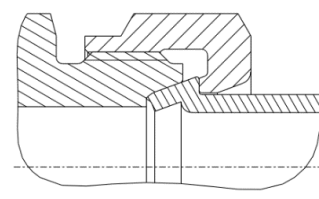
専用成形機によりパイプ端末を成形。  
機械加工により金属パイプ表面は Lok<sup>40</sup> 継手構造にスムーズにコンプレスされる。  
当該工程により、Lok<sup>40</sup> は平滑なシール表面と最適な端末半径角度を保つことが可能。  
これにより最大のシーリング性を安全に保つことができている。



クランプリングが不要の為、コスト削減に貢献



クランプリング構造



VOSS Lok<sup>40</sup>